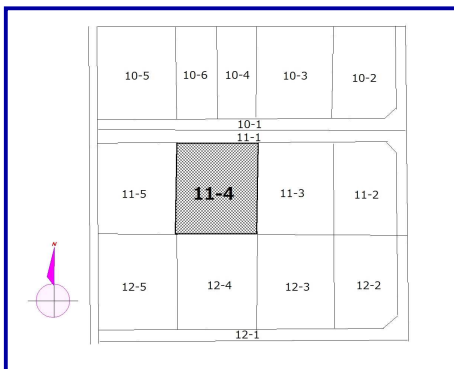


土地

1,150 万円

～買物便利で住みやすい環境です!!!～

物件名称：『**広面字大巻 土地**』



坪単価	18.1万円			
所在地	〒010-0041 秋田市広面字大巻(住居表示) 11番4(地番)			
交通	J R 奥羽本線秋田駅 バス停:広面谷地田 徒歩約4分			
土地	公簿面積	210.54㎡(63.68坪)		
	実測面積	-		
	有効宅地	-		
	権利	所有権	地目	宅地
	現況	更地	引渡日	要相談
	接道状況	公道 北側	幅員約5.8m	間口約13.38m
	側	幅員約-m	間口約-m	
	側	幅員約-m	間口約-m	
私道負担面積	無し	約-㎡		
公制度	都市計画	市街化区域		
	用途地域	第一種低層住居専用地域		
	建ぺい率	50%	容積率	80%
	法令上の制限			
学区	広面小学校	約1000m	城東中学校	約1000m
設備	・ガス:無	宅内引込:なし(前面道路:北側50mm埋設有)		
	・水道:公営	有:PP20mm(古い引込)		
	・排水:公共下水			
	・汚水:公共下水			
備考	※現状有姿			
	・水道:メ-タ権利なし(市納金)			
	・境界:未確定			
	・			
	・			

公益社団法人秋田県宅地建物取引業協会
東北地区不動産公正取引協議会

秋田県知事(8)第1319号
〒010-0952 秋田市山王新町1番29号

TEL:018-824-5000
FAX:018-824-1642

★URL: <http://www.ajrc-fb.com>
★MAIL: baibai@ajrc.co.jp

株式会社秋田住宅流通センター不動産売買店

取引態様：専任媒介

～営業時間～

平日 9:30～17:30

土曜 9:30～17:00(第1・3営業)

定休日 日曜日・祝日 隔週土曜日

◇仲介手数料：405,000円+消費税

◇情報更新日：2017/10/1

◇情報有効期限：2017/12/31

◇物件：No.10235

◇ハトマーク：No.