

御所野堤台から

秋田市御所野エリアは現在、2,900世帯以上7,600人※を超えるみなさんが住む、大きな街として成長しました。

ダイワハウスの「セキュレアガーデン御所野堤台」は、全70区画。

お買い物や交通アクセス、文教、そして自然と

快適に暮らすためのさまざまな環境が揃う御所野で、

ご家族の新しい暮らしを、ダイワハウスの住まいではじめませんか？

※平成29年5月1日現在、人口7,643人、世帯数2,936世帯
(秋田市人口世帯表より)

建築条件付宅地分譲

◎坪単価(3.3㎡あたり) ◎最多販売価格帯

約**7.4万円**~ **400万円**台
(D-7・8・9号地) (3区画)

分譲住宅 **2,980万円**~
◎販売価格



【セキュレアガーデン御所野堤台物件概要】

●所在地/秋田市御所野堤台1丁目6-65他 ●交通/JR奥羽本線「秋田」駅より秋田中央交通バス
わた線乗車約26分「御所野ニュータウン入口」下車徒歩5分 ●開発面積/ 40607.95㎡ ●総区画
数/ 70区画(他、共同住宅・店舗併用共同住宅用地13区画) ●地目/宅地 ●用途地域/第二種住
居地域 ●建ぺい率/ 60% ●容積率/ 200% ●開発許可番号/秋田指令第3036号(平成28年6
月9日) ●道路/幅員6.0m 秋田市道 ●私道負担/無し ●電気/東北電力(他の小売電気事業者
の選択も可能です) ●上下水道/公営 ●ガス/都市ガス(分譲住宅はオール電化のため無し) ●
広告作成年月日/平成29年7月13日 ●取引条件有効期限/平成29年9月30日 ●取引態様/売主
(建築条件付宅地概要) ●今回販売区画数/ 6区画 ●土地面積/ 202.68㎡~ 236.60㎡ ●販売価
格/ 470万円(3区画)~ 610万円(1区画) ●最多販売価格帯/ 400万円台(3区画) ●その他の費
用/秋田市水道加入金及び設計審査手数料・工事検査手数料(税込):178,800円(建築時)
※より良い住環境を確保して頂く為、セキュレアガーデン御所野堤台建築ガイドラインを遵守し
て頂きます。

※建築条件付宅地:この土地は、売買契約締結後3ヶ月以内に大和ハウス工業株式会社と住宅の建
築請負契約を締結して頂くことを条件に販売いたします。この期間内に、住宅を建築しないことが
確定した時、または住宅の建築請負契約が成立しなかった場合、土地売買契約は白紙となり、受領
した金銭は全額無利息で返金いたします。

〈分譲住宅〉 ●今回販売戸数/ 4戸 ●区画面積/ 205.19㎡~ 241.29㎡ ●建物面積/ 105.25㎡~
120.30㎡ ●建物構造/軽鉄骨造2階建 ●販売価格(税込)/ 2,980万円~ 3,380万円 ●建築確認
番号/第S1704J0123号(平成29年4月27日)他 ●完成予定年月/平成29年7月(D-1号地)・平成29
年9月(B-4号地・B-5号地・D-10号地) ●入居予定/平成29年7月(D-1号地)・平成29年9月(B-4号地・
B-5号地・D-10号地) ●D-1号地は、平成29年7月15日よりモデルハウスとして使用しております。



ダイワハウス XEVO シリーズ (商品参考例)



ふれあう。ほっとする。

SECUREA Garden

セキュレアガーデン御所野堤台



第二期建築条件付宅地《6区画》・分譲住宅《4棟》

先着順申込受付中!!



大和ハウス工業株式会社 秋田支店

〒010-0921 秋田市大町三丁目2番10号
Tel.018-863-1900 Fax.018-863-1344

建設業許可番号・国土交通大臣許可(特-27-28)第5279号
宅地建物取引業者免許番号・国土交通大臣(14)第245号
(公社)秋田県宅地建物取引業協会会員/東北地区不動産公正取引協議会加盟

お問い合わせは 秋田住宅営業所

018-863-1991

営業時間 AM10:00~PM7:00 / 火・水曜定休

www.daiwahouse.co.jp

ダイワハウス

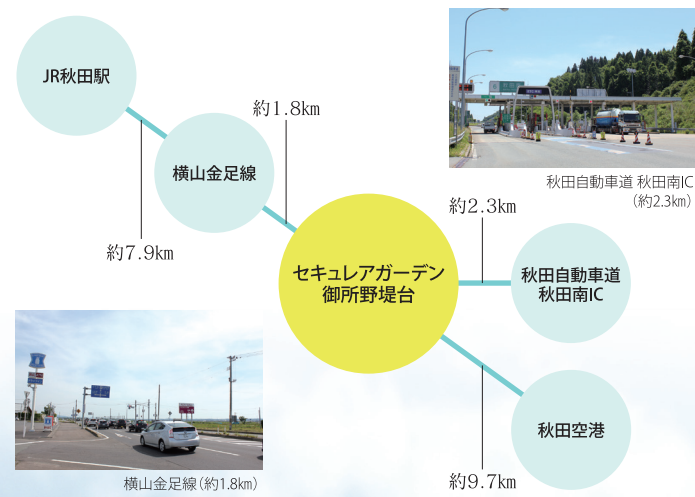
成熟の街 御所野でのびのび暮らせる

「セキュレアガーデン御所野堤台」。

国道、高速、空港
どこに行くにも便利な環境



イオンモール秋田や周辺のお店で
お買物やお食事を気軽に



セキュレアガーデン御所野堤台の向かいにはスーパーセンターアマノ(約200m)、御所野ニュータウンにはイオンモール秋田(約1,100m)、フレスポ御所野(約1,100m)など大型ショッピングセンターがあり、周辺にもヤマダ電機(約680m)、東京インテリア(約1,100m)、さらにローソン秋田御所野堤台一丁目店(約230m)、セブンイレブン秋田御所野堤台店(約200m)などのコンビニにも近く、気軽にショッピングができます。また、ご家族でのお食事には国道13号添いに、かつば寿司(約200m)、すたみな太郎(約250m)。イオンモール秋田や周辺に点在する飲食店など、まさに成熟した街・御所野は充実した生活環境が整っています。



横山金足線には秋田赤十字病院があるほか、御所野エリアには、御所野整形外科(約1,350m)、御所野内科クリニック(約1,300m)などの病院があり、万が一の病気やケガの場合も安心です。また、こしょの動物病院(約2,300m)などペットの病院もあります。



分譲住宅 全棟共通快適仕様

- 省エネで、おサイフにもやさしい!
オール電化住宅
- たっぷり収納!
ウォークインクローゼット
- お客さまが来ても安心!
3台駐車可
- 秋田の冬も安心!
床暖房(LDK)
- 一年中快適な居住空間
エアコン(LDK・主寝室)
- 客間としても使える
和室(4.5帖)
- 食器棚や調理家電置場に使える
サービスカウンター
- いつもすっきり清潔に!
洗面室収納
- 爽やかな風を採り入れる
バルコニー
- 玩具やアウトドア用品など
シューズボックス
- 留守の時でも安心な
宅配ボックス
- 洗車やガーデニングに!
屋外立水栓
- 車やお庭のお手入れにお便利な
外部コンセント
- お家の庭のシンボルとなる
シンボルツリー



D-10

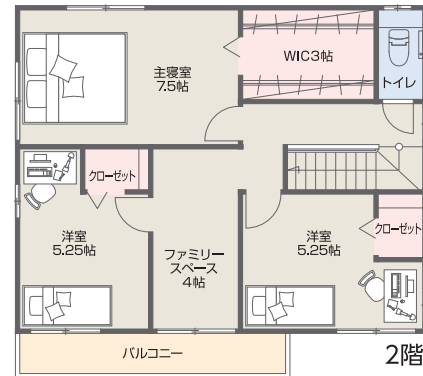
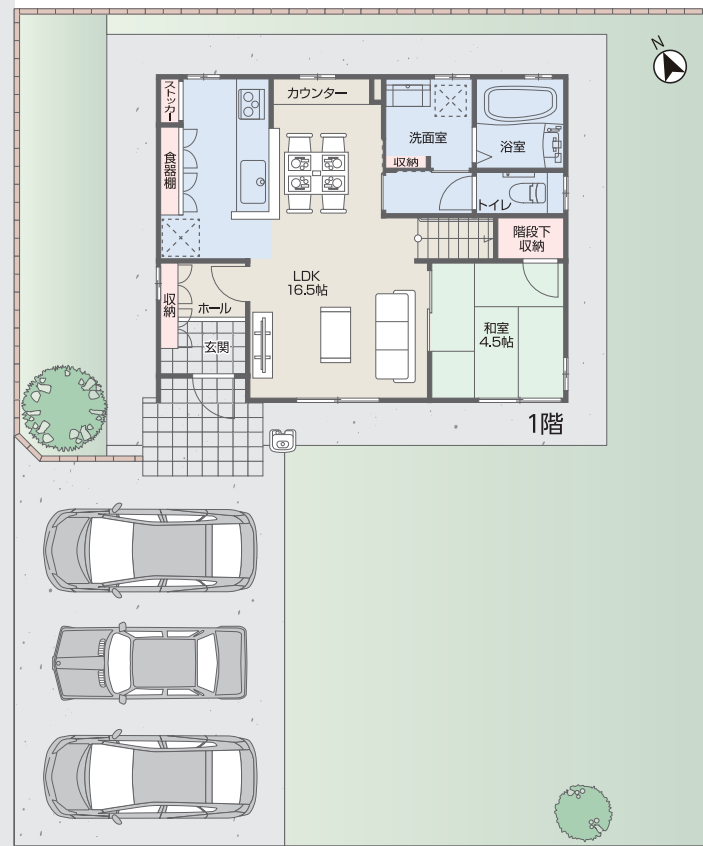
家事のしやすい回遊型の家事動線が魅力の住まい。

- 土地面積 / 239.02㎡ (72.30坪)
- 延床面積 / 109.45㎡ (33.10坪)
- 1階床面積 / 56.41㎡ (17.06坪)
- 2階床面積 / 53.04㎡ (16.04坪)
- 販売価格(税込)
3,080万円

※掲載の完成予想図・間取り・外構植栽図は、設計図書を基に描き起こしたもので実際とは多少異なる場合がございます。※家具・家電・備品・車等は価格には含まれません。※WIC=ウォークインクローゼット

子育て世代にご提案する 4LDKプラン 3棟をご用意しました。

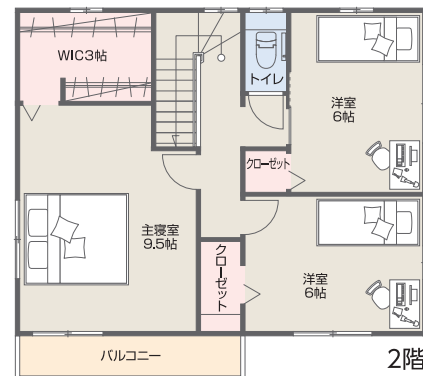
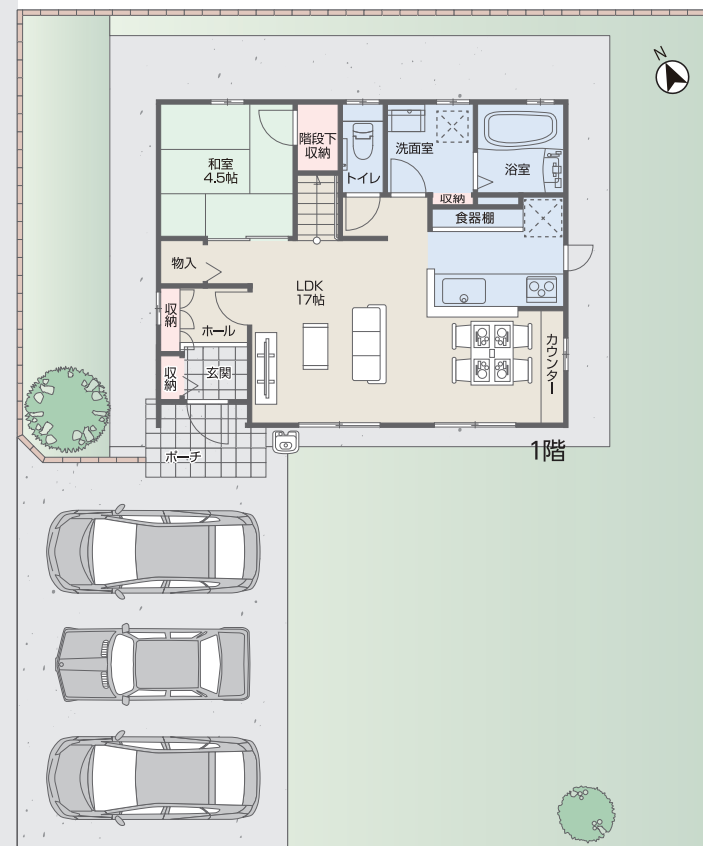
B-4



南北にそよ風の通るLDKが
家族のコミュニケーションを
育みます。

- 土地面積 / 241.14㎡ (72.94坪)
- 延床面積 / 105.25㎡ (31.83坪)
1階床面積 / 52.21㎡ (15.79坪)
2階床面積 / 53.04㎡ (16.04坪)
- 販売価格 (税込)
2,980万円

B-5



家族みんなが自然に集まる
リビングダイニングのある
住まい。

- 土地面積 / 241.29㎡ (72.99坪)
- 延床面積 / 105.25㎡ (31.83坪)
1階床面積 / 52.21㎡ (15.79坪)
2階床面積 / 53.04㎡ (16.04坪)
- 販売価格 (税込)
3,050万円



大小の公園が点在する
御所野の自然は、学びの場



御所野ニュータウンには、大小の公園が点在し自然にすぐふれあえるほか、ゴルフのラウンドができるリフレッシュガーデン(約1,400m)やさまざまなカルチャースクールやイベントを行う秋田テルサ(約1,350m)、屋内プールがあるシルバーエリア(約1,700m)、TOHOシネマズ(約1,100m)など趣味・ライフスタイルに合わせたカルチャー施設が増えています。

お子さまの学校は、御所野小学校(約1,050m)、中高一貫校の御所野学院(約1,700m)、御所野幼稚園(約1,200m)、こしょの保育園(約1,500m)などがあり、また弥生っこ村(約1,300m)では史跡にもふれあうことができます。



御所野ふれあい地区公園(約1,800m)



リフレッシュガーデン(約1,400m)



秋田テルサ(約1,350m)



シルバーエリア(約1,700m)



TOHOシネマズ(約1,100m)



御所野小学校(約1,050m)



御所野学院(約1,700m)



御所野幼稚園(約1,200m)



こしょの保育園(約1,500m)



弥生っこ村(約1,300m)



御所野総合公園(約1,300m)

◎土地面積
212.36㎡(64.23坪)
～ 236.60㎡(72.48坪)

◎坪単価(3.3㎡あたり)約7.4万円～(D-7・8・9号地)

◎最多販売価格帯 400万円台(3区画)



建築条件付宅地の面積・販売価格

区画番号	面積(㎡)	面積(坪)	坪単価(3.3㎡あたり)	販売価格(税込)
D-4	203.12	61.44	約9.0万円	550万円
D-5	202.68	61.31	約10.0万円	610万円
D-6	236.60	71.48	約7.5万円	530万円
D-7	212.39	64.24	約7.4万円	470万円
D-8	212.39	64.24	約7.4万円	470万円
D-9	212.36	64.23	約7.4万円	470万円

分譲住宅の面積・販売価格

区画番号	土地面積	建物延床面積	販売価格(税込)
B-4	241.14㎡(72.94坪)	105.25㎡(31.83坪)	2,980万円
B-5	241.29㎡(72.99坪)	105.25㎡(31.83坪)	3,050万円
D-1	205.19㎡(62.06坪)	120.30㎡(36.39坪)	3,380万円
D-10	239.02㎡(72.30坪)	109.45㎡(33.10坪)	3,080万円

平成29年7月13日現在

掲載の環境写真はすべて平成28年6月撮影

家事で

マイホームを買うなら、
家族が楽しくなる家

じゃなきゃ！

家事をシェアして
ハッピーに！

家事シェア ハウス

Kaji Share House



家事シェアのための3つのポイント

POINT 1

家事は分担するのではなく
**みんなで
シェアするもの**と
考える。

家事を
分担



家事を
シェア

家事の多くは、マイナスをゼロに戻す地道な作業。料理、洗濯、掃除など名前のついたものをいくつか分担するだけでは、「名もなき家事」を行う人の心理的・時間的負担を完全に和らげることはできません。家族みんながお互いを思いやり、家事をシェアする意識で取り組むことがお悩み解決の近道です。



POINT 2

家事シェアの秘訣は
**情報とルールを
共有すること。**

情報とルールの
共有



家事をシェアするためには、家族全員が「何曜日にごみを出すのか」といった情報を知り、「ゴミ袋がいっぱいになったら新しいものに取り替える」などのルールを守ることが重要です。家事がしやすい家をつくるには、まずは家族が情報を把握しやすく、無理なくルールを守れる工夫が大切なのです。



POINT 3

家事シェアすることで、
**コミュニケーションの
きっかけに。**

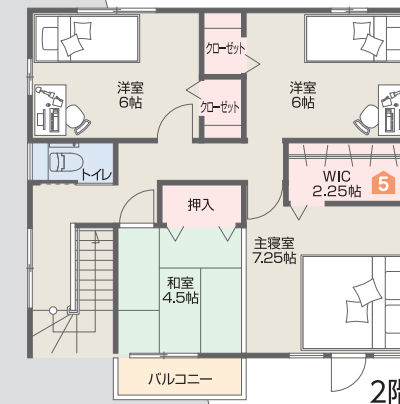
家事 = 家族事

家族同士がより良い方法を伝え合ったり、感謝を言葉にしたりと、家事をシェアする中で家族のコミュニケーションも生まれます。誰かがやってくれる「他人事」と捉えるのではなく、家族全体で分け合う「家族事」と考え、楽しみながら取り組みたいですね。



D-1

セキュレアガーデン御所野堤台 家事シェアハウス



- 土地面積 / 205.19㎡ (62.06坪)
- 延床面積 / 120.30㎡ (36.39坪)
- 1階床面積 / 59.75㎡ (18.07坪)
- 2階床面積 / 60.55㎡ (18.31坪)
- 販売価格(税込)

3,380万円

D-1号地完成予想図



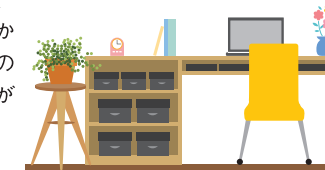
1 ファミリー ユーティリティ

外から帰ったらここで部屋着に着替えて、脱いだものを洗濯カゴへ。洗濯物の室内干しや、洗濯物の室内干しなどもできる多機能スペースです。



2 自分専用ボックス

リビングやダイニングには、それぞれが使うものが散らかりがち。一人ひとりが自分のボックスにしまえば、空間がすっきりします。



3 自分専用 カタツケロッカー

一人ひとりの荷物を個別管理できるロッカーを、玄関に設置。個人のスリッパや家の鍵など、毎日使う小物を収納します。



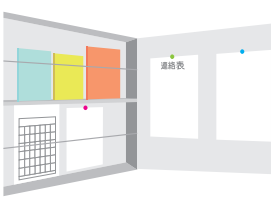
5 ビューティー クローゼット

心にゆとりができれば、明日のコーディネートを考え、ウォークインクローゼット内のフックに掛けておきましょう。



4 お便り紙蔵庫

冷蔵庫にベタベタ貼ってしまいがちなお知らせプリントやDM、チラシなどは、ここにまとめます。お客さまが来たら、さっと扉を閉じて隠しましょう。



※掲載の完成予想図・間取り・外構植栽図は、設計図書を基に描き起こしたもので実際とは多少異なる場合がございます。
※家具・家電・備品・車等は価格には含まれません。
※WIC=ウォークインクローゼット