

子育てファミリーも安心！  
飯島小学校まで徒歩6分。



飯島小学校



飯島中学校

- ◎飯島小学校(約470m)
- ◎飯島中学校(約1,900m)
- ◎飯島幼稚園(約590m)
- ◎保育園すいとまむ(約730m)

ゆとり広がる便利な施設が周辺にあります。



秋田厚生医療センター



北都銀行秋田北支店



マックスバリュ港北店

- ◎秋田厚生医療センター(約2,900m)
- ◎清水整形外科(約700m)
- ◎及川医院(約1,600m)
- ◎つね歯科クリニック(約1,600m)
- ◎北都銀行秋田北支店(約550m)
- ◎秋田銀行土崎支店飯島出張所(約470m)
- ◎マックスバリュ港北店(約1,500m)
- ◎ファミリーマート秋田上飯島店(約530m)
- ◎ダイソー秋田土崎店(約730m)
- ◎スーパードラッグメガ土崎店(約1,150m)
- ◎ツルハドラッグ土崎店(約1,400m)
- ◎コープ秋田土崎店(約1,600m)

秋田市中央部と潟上市・  
周辺市町への通勤通学に  
便利な交通機関。



横山金足線



国道7号



JR上飯島駅

- ◎国道7号(約500m)
- ◎横山金足線(約1,000m)
- ◎JR上飯島駅(約450m)
- ◎秋田北インター(約4,800m)
- ◎秋田中央交通バス停「飯島二区」(約500m)

少し足を伸ばすだけで、  
くつろぎの自然があります。



秋田港



小泉湧公園

- ◎秋田港(約4,000m)
- ◎小泉湧公園(約4,700m)

ふれあう。ほっとする。

# SECUREA Garden

セキュレアガーデン飯島緑丘町

全54区画

## いいマチ、いいじま

国道7号をJR上飯島駅に入り、少し小路を行くと大きな空が広がる分譲地「セキュレアガーデン飯島緑丘町」があります。

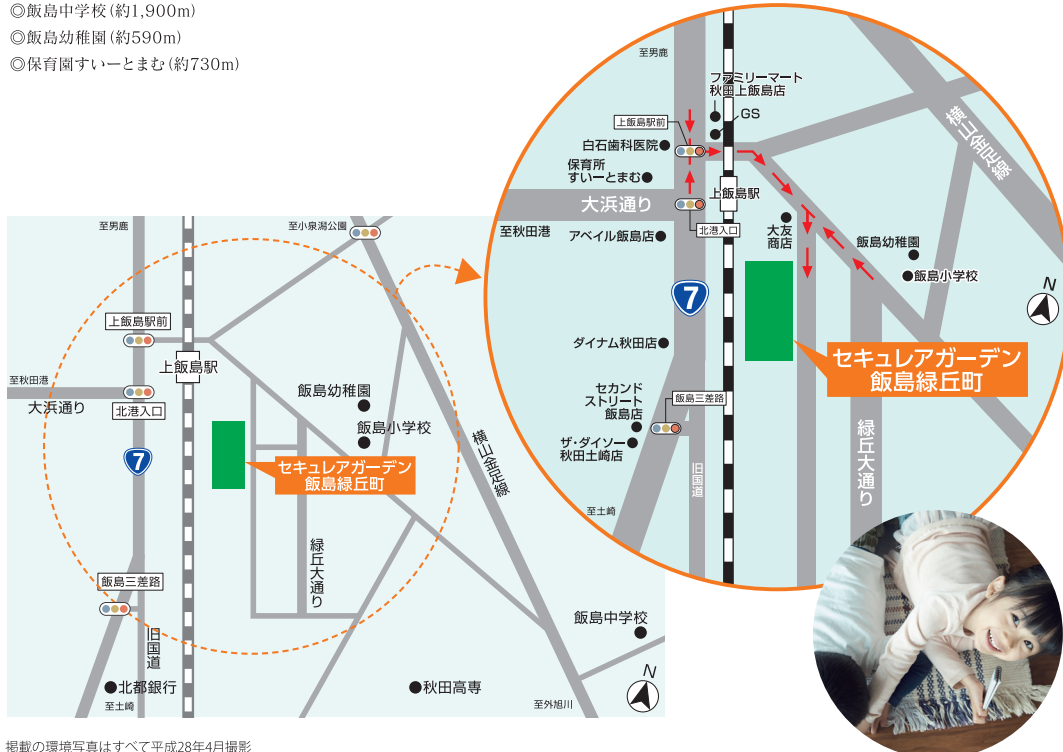
全54区画。穏やかな空気の流れとたっぷりと陽射しが差しこむこの街は、JR上飯島駅まで徒歩6分(約450m)、飯島小学校まで徒歩6分(約470m)、国道7号、横山金足線にも近く、秋田市中心部(秋田市役所約9.5km)、潟上市(潟上市役所約10km)をはじめとする周辺市町への通勤や通学に便利なアクセス環境にあります。

子育てファミリーを応援する分譲住宅をご覧くださいと、さらにマイホームの夢が大きくふくらみます。

「いいマチ、いいじま」セキュレアガーデン飯島緑丘町で、ご家族の新しい未来を築きませんか？

# 内覧会開催

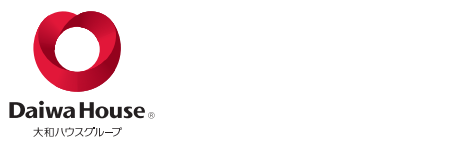
今度の **土** **日** 10:00~17:00



掲載の環境写真はすべて平成28年4月撮影

### 【セキュレアガーデン飯島緑丘町物件概要】

- 〈共通概要〉
- 所在地/秋田市飯島緑丘町16番1148他 ●交通/JR奥羽本線「上飯島」駅より徒歩6分 ●開発面積/12,700.70㎡ ●総区画数/54区画 ●地目/宅地 ●用途地域/第一種中高層住居専用地域 ●建蔽率/60% ●容積率/200% ●開発許可番号/秋田指令3930号(平成27年9月11日) ●道路/幅員6m 秋田市道 ●私道負担/無し ●電気/東北電力(他の小売電気事業者選択も可能です) ●上下水道/公営 ●雨水排水/側溝 ●ガス/都市ガス ●工事完了年月/平成27年12月完成済 ●手付金等の保全措置/西日本住宅産業信用保証株式会社 ●広告作成年月日/平成29年7月21日 ●取引態様/売主 ●取引条件有効期限/平成29年9月30日
- 〈建築条件付宅地〉
- 今回販売区画数/11区画 ●区画面積/165.45㎡~254.40㎡ ●販売価格/398万円(1区画)~618万円(1区画) ●最多販売価格帯/400万円台(7区画) ●その他の費用/秋田市水道加入金及び設計審査手数料・工事検査手数料(税込):178,800円(建築時)
- ※建築条件付宅地:この土地は、土地売買契約締結後3か月以内に大和ハウス工業株式会社と住宅の建築請負契約を締結して頂くことを条件に販売いたします。この期間内に住宅を建築しないことが確定した時、または住宅の建築請負契約が成立しなかった場合、土地売買契約は白紙となり、受領した金銭は全額無利息で返金いたします。
- 〈分譲住宅〉
- 今回販売戸数/3戸 ●区画面積/181.57㎡~182.43㎡ ●建物面積/109.64㎡~112.87㎡ ●建物構造/軽量鉄骨造2階建 ●販売価格(税込)/2,880万円~2,940万円 ●完成年月/平成28年8月完成済み ●人居予定/即入居可
- 〈建築条件無し宅地分譲〉
- 今回販売区画数/4区画 ●区画面積/186.71㎡~190.71㎡ ●販売価格/620万円(2区画)~700万円(1区画) ●その他の費用/秋田市水道加入金及び設計審査手数料・工事検査手数料(税込):178,800円(建築時)
- ※建築条件付宅地及び建築条件無し宅地分譲に共通して、より良い住環境を確保して頂く為、セキュレアガーデン飯島緑丘町建築ガイドラインを遵守して頂きます。

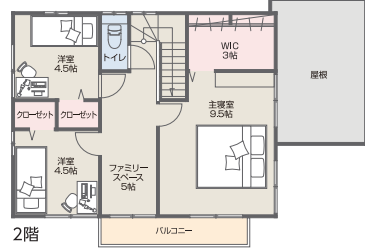
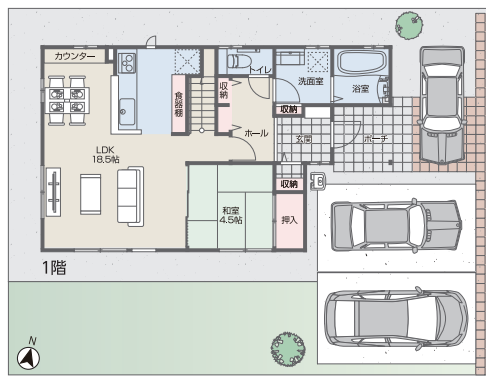


**大和ハウス工業株式会社 秋田支店**  
〒010-0921 秋田市大町三丁目2番10号  
Tel.018-863-1900 Fax.018-863-1344  
建設業許可番号・国土交通大臣許可(特-27-28)第5279号  
宅地建物取引業者免許番号・国土交通大臣(14)第245号  
(公社)秋田県宅地建物取引業協会会員/東北地区不動産公正取引協議会加盟

お問い合わせは 秋田住宅営業所  
**018-863-1991**  
営業時間 AM10:00~PM7:00 / 火・水曜日休  
[www.daiwahouse.co.jp](http://www.daiwahouse.co.jp)  
ダイヤハウス 検索

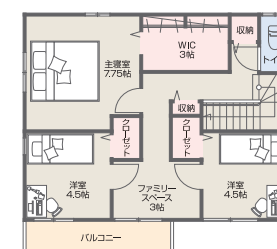
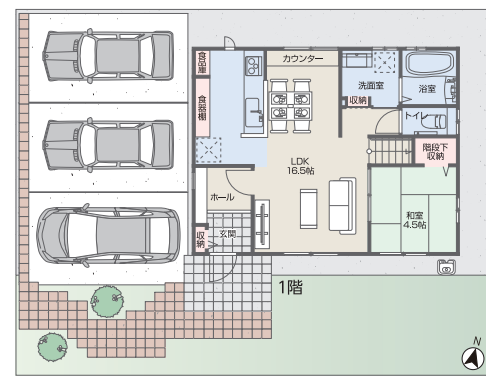


**B-5** 南側に面した広々リビングと和室に、光の入る明るい住まい。



●土地面積 / 182.43㎡ (55.18坪)  
 ●延床面積 / 112.87㎡ (34.14坪)  
 1階床面積 / 59.83㎡ (18.09坪)  
 2階床面積 / 53.04㎡ (16.04坪)  
 ●販売価格 (税込) **2,940万円**

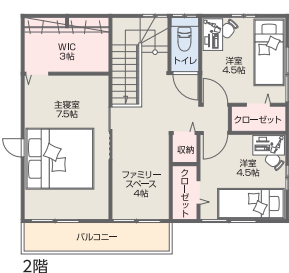
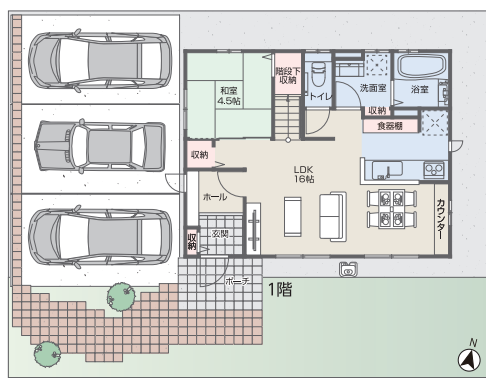
**B-15** 南北にそよ風の通るLDKのある住まい。



●土地面積 / 182.43㎡ (55.18坪)  
 ●延床面積 / 109.64㎡ (33.16坪)  
 1階床面積 / 54.82㎡ (16.58坪)  
 2階床面積 / 54.82㎡ (16.58坪)  
 ●販売価格 (税込) **2,880万円**

子育てファミリーにピッタリサイズな  
 ダイワハウスの分譲住宅、残り3棟！！

**B-17** 家族みんなが自然と集まるリビングダイニングのある住まい。



●土地面積 / 181.57㎡ (54.92坪)  
 ●延床面積 / 109.64㎡ (33.16坪)  
 1階床面積 / 54.82㎡ (16.58坪)  
 2階床面積 / 54.82㎡ (16.58坪)  
 ●販売価格 (税込) **2,880万円**

建築条件付宅地の面積・販売価格

◎販売価格 <b>398万円</b> ~ (C-2号地)	◎坪単価 (3.3㎡あたり) <b>約8.0万円</b> ~ (C-2号地)	◎最多販売価格帯 <b>400万円</b> 台 (7区画)
---------------------------------	---	----------------------------------

建築条件付宅地の面積・販売価格

区画番号	面積(㎡)	面積(坪)	販売価格
A-1	194.15	58.73	538万円
A-2	194.48	58.83	498万円
A-3	194.61	58.86	498万円
A-4	194.57	58.85	498万円
A-7	193.92	58.66	498万円
A-14	194.59	58.86	498万円
A-15	194.46	58.82	498万円
A-18	193.71	58.59	498万円
C-2	165.45	50.04	398万円
C-6	209.97	63.51	548万円
C-7	254.40	76.95	618万円

平成29年7月14日現在

建築条件なし宅地の面積・販売価格

区画番号	面積(㎡)	面積(坪)	販売価格
C-9	190.58	57.65	660万円
C-11	190.71	57.68	620万円
C-13	190.32	57.57	620万円
C-14	186.71	56.47	700万円

平成29年7月21日現在

返済シミュレーション！！

●B-17号地  
 (販売価格(税込)2,880万円)の場合  
 2,870万円借入の場合  
 (頭金10万円※別途諸費用が必要です。)  
 当社提携ローン住信SBIネット銀行35年返済、  
 当初2年固定金利(当初引き下げプラン)0.35%

毎月払いのみ

月々 **72,614円**

ボーナス併用払い

月々 **49,843円**

ボーナス時(年2回)加算額136,719円

■提携ローンのご案内  
 ●提携金融機関 / 住信SBIネット銀行 ●販売価格に  
 対する融資限度額の割合 / 100% ●融資限度額 / 1  
 億円以下 ●返済期間 / 1年以上35年以内 ●年利率  
 / 0.35%(当初2年固定金利) ※金利は住信SBIネット  
 銀行の基準金利2.43%から、2.08%金利引き下げ後  
 のものです。 ●ローン事務手数料 / お借入金額の  
 2.0%に相当する金額に消費税(地方消費税を含みま  
 す)を加算した金額。 ●保証料 / なし ※平成29年7月  
 現在の金利状況による試算であり、実際の額とは異なる  
 場合がございます。

詳しくは、スタッフにご相談下さい！！

※掲載の間取り・外構植栽図は、設計図書を基に描き起こしたもので実際とは多少異なる場合がございます。内観写真内、間取図の車・家具・家電・備品等は価格には、含まれません。  
 ※撮影年月 / 平成28年9月(外観写真)・平成29年3月(内観写真) ※WIC=ウォークインクローゼット

■ 建築条件付宅地 ■ 分譲住宅 ■ 建築条件なし宅地